

Tutorial

ACESSO CAFe



Nossas redes

 [@bibliotecaccsa_ufpb](https://www.instagram.com/bibliotecaccsa_ufpb)

 [@bibliotecasetorial-ccsa523](https://www.youtube.com/channel/UC...)

 [/bibliotecaccsaufpb](https://www.facebook.com/bibliotecaccsaufpb)

Para mais tutoriais

 <https://linktr.ee/bsbb>

Acesse também
através do QR Code



ACESSO CAFe

Sobre o CAFe



A Comunidade Acadêmica Federada (CAFe) é um serviço que tem como principal objetivo facilitar a disponibilização e o acesso a serviços web.

Acesso remoto via CAFe ao Portal de Periódicos da CAPES

A Coordenação de Aperfeiçoamento de Pessoal de Nível Superior (CAPES) promove o acesso remoto ao Portal de Periódicos para os usuários vinculados às instituições participantes da rede CAFe.

Caso sua instituição participe da Comunidade Acadêmica Federada, o acesso remoto é feito na seção Acesso CAFe. O usuário deve usar a identificação pessoal concedida pela instituição para se autenticar. Utilize o caminho a seguir:

1. Acesse o Portal de Periódicos através do endereço ou do QR Code abaixo:



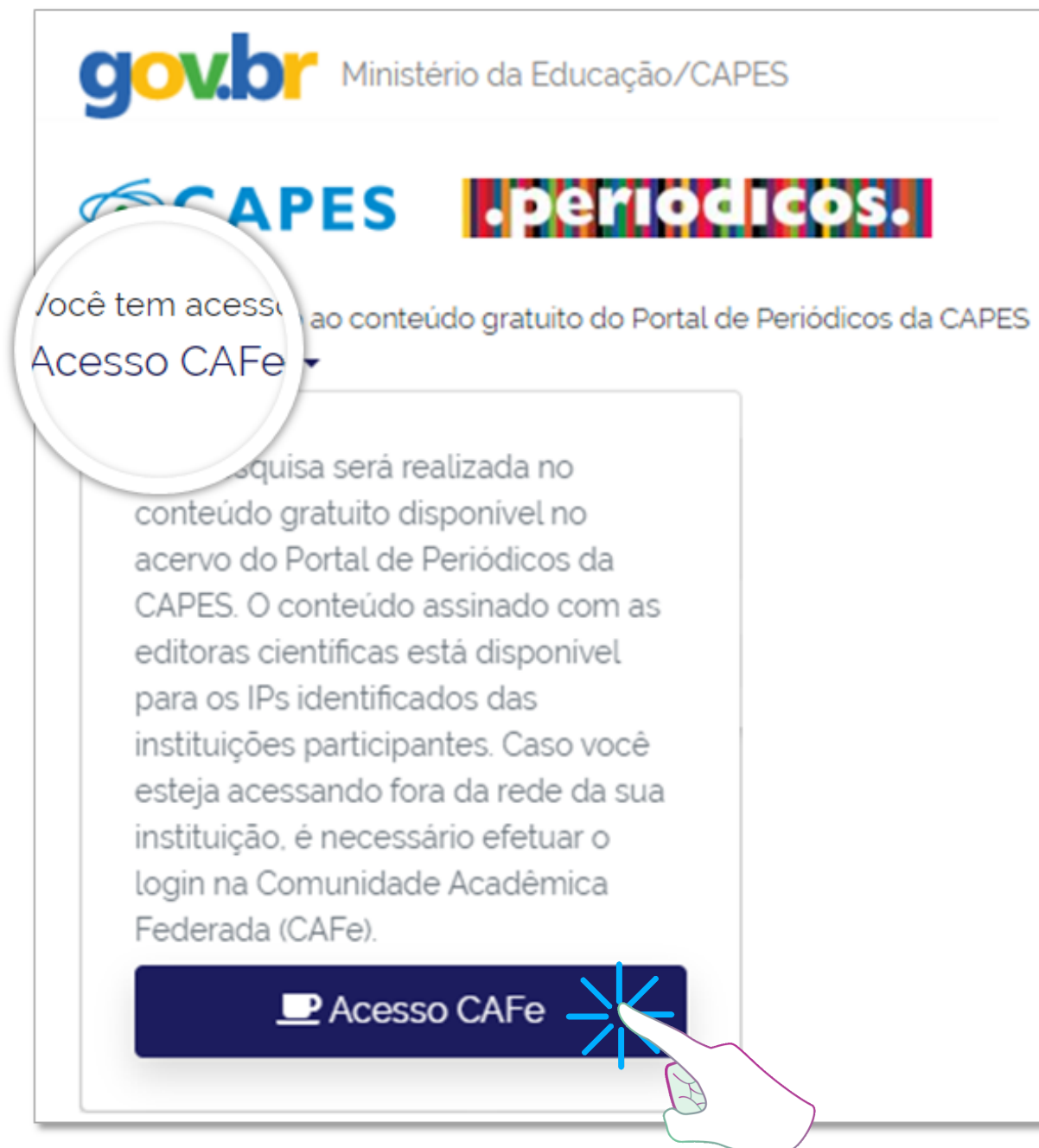
<http://periodicos.capes.gov.br/>



ACESSO CAFe

Como acessar

2. Na parte superior do site, clique em "Acesso CAFe"



Após clicar no botão de acesso, você será redirecionado para a área de identificação das Instituições participantes, devendo selecionar sua instituição para prosseguir com o acesso.

ACESSO CAFe

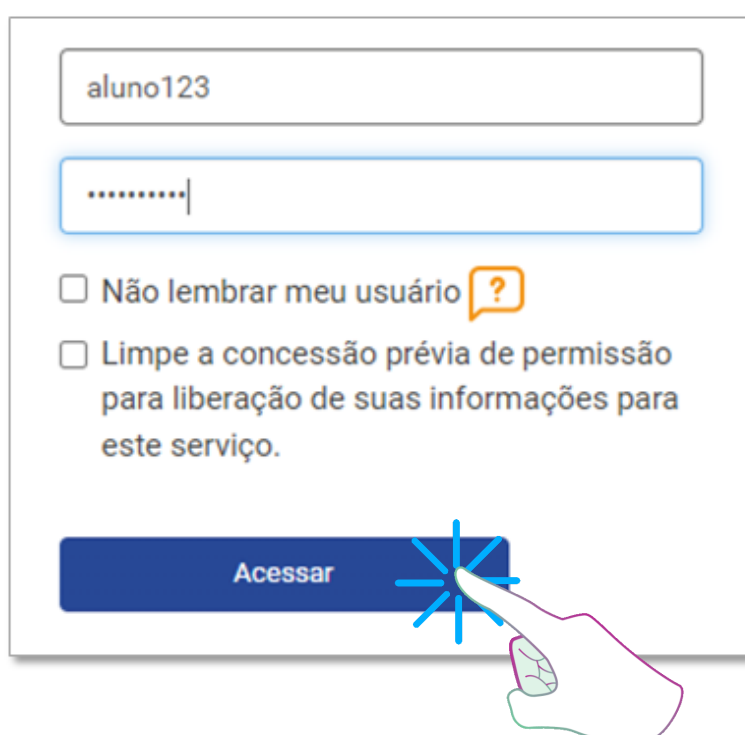
Como acessar

3. Em seguida, clique para selecionar sua Instituição de Ensino Superior. Busque por 'UFPB' e cliquem em 'Enviar'.

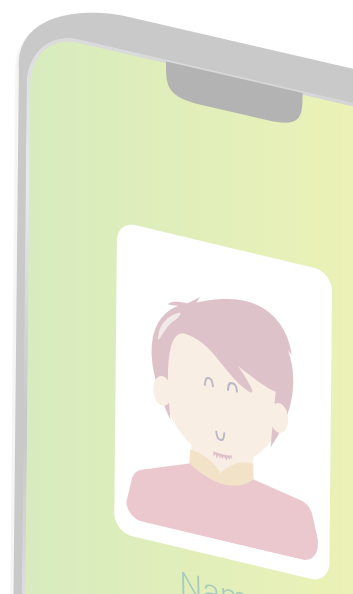


The screenshot shows the CAFe website interface. At the top, there is a logo for 'cafe comunidade acadêmica federada'. Below the logo is a search bar with the text 'Selecione uma instituição'. A dropdown menu is open, showing 'UFPB' as the selected option. Below the dropdown, the text 'UNIVERSIDADE FEDERAL DA PARAÍBA' is visible. A circular callout highlights the 'UFPB' option in the dropdown menu.

4. Você será redirecionado para interface de *login*. Insira seu usuário e senha do SIGAA e clique em 'Acessar'.



The screenshot shows the login interface. It features two input fields: the first contains the username 'aluno123' and the second contains a masked password '.....'. Below the input fields are two checkboxes: 'Não lembrar meu usuário ?' and 'Limpe a concessão prévia de permissão para liberação de suas informações para este serviço.'. At the bottom, there is a blue button labeled 'Acessar'. A hand icon is pointing to the 'Acessar' button, indicating the next step in the process.



ACESSO CAFe

Como acessar

5. Logo após você deve clicar em 'Accept' para concordar com as condições e ter acesso ao portal.

Selecione um tipo de consentimento e duração de entrega dos seus dados:

- Eu aceito o envio da minha informação neste momento.
- Eu concordo que estas informações sejam automaticamente enviadas para este serviço no futuro.
- Eu concordo que **TODAS** as minhas informações serão entregues **para qualquer** serviço.

▶ Informações a serem enviadas

Reject

Accept

Após a identificação, o você retornará ao portal de periódicos, agora com identificado de sua Instituição. Você terá acesso ao conteúdo completo do portal para realizar sua pesquisa.

gov.br Ministério da Educação/CAPES

CAPES **.periodicos.**

Você está acessando esse portal por: UFPB
Acesso CAFe ▾

Biblioteca Setorial Berilo Borba

Créditos e contatos

Este tutorial foi produzido por **alunos da turma 2022.2** da disciplina **Laboratório de Práticas Integradas IV** do Curso de Graduação em Biblioteconomia da Universidade Federal da Paraíba, sob orientação da **Profa. Dra. Edna Pinheiro** e da bibliotecária **Katiane Souza**.

Edilson T. B. Filho

Layout, design e diagramação
edilsonteixeira48@gmail.com

Apolonio Graciano

Roteirização e estrutura textual
apollograciano@gmail.com

Gabriel D. de Lucena

Logo da biblioteca
gabrieldantas26@hotmail.com

Demais membros do grupo

Fabiana T. Dovier

(fabi.ttex@hotmail.com)

Irani G. da Silva Filho

(iran.exito@gmail.com)

José Jullyan G. Cruz da Silva

(jjgaldino07@gmail.com)



Universidade Federal da Paraíba
(UFPB)



Curso de Graduação em
Biblioteconomia
CCSA - CENTRO DE CIÊNCIAS
SOCIAIS APLICADAS