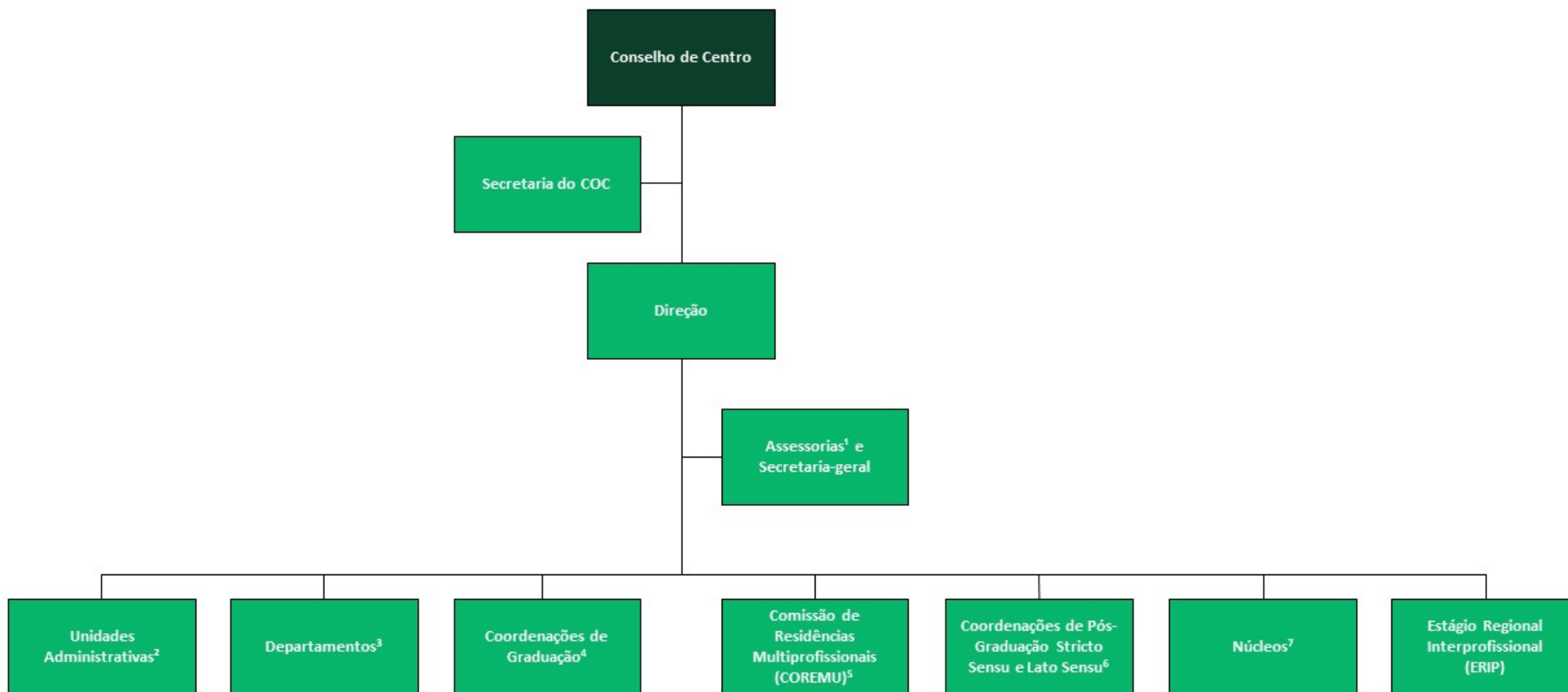




UNIVERSIDADE FEDERAL DA PARAÍBA
CENTRO DE CIÊNCIAS DA SAÚDE



ORGANOGRAMA





UNIVERSIDADE FEDERAL DA PARAÍBA
CENTRO DE CIÊNCIAS DA SAÚDE



1 - Assessorias

ASSESSORIA DE EXTENSÃO

ASSESSORIA ADMINISTRATIVA

ASSESSORIA DE COMUNICAÇÃO

ASSESSORIA DE GESTÃO DE PATRIMÔNIO

ASSESSORIA DE GESTÃO DE PESSOAS

ASSESSORIA DE GRADUAÇÃO

ASSESSORIA DE INTERNACIONALIZAÇÃO

ASSESSORIA DE PESQUISA E PÓS-GRADUAÇÃO

ASSESSORIA DE PLANEJAMENTO

ASSESSORIA DE PROMOÇÃO ESTUDANTIL

ASSESSORIA DE TECNOLOGIA DA INFORMAÇÃO

ASSESSORIA ESPECIAL

ASSESSORIA TÉCNICA

COORDENAÇÃO DE PATRIMÔNIO

2 – Unidades Administrativas

ARQUIVO SETORIAL

BIBLIOTECA SETORIAL

COMITÊ DE ÉTICA EM PESQUISA

REVISTA BRASILEIRA DE CIÊNCIAS DA SAÚDE

3 - Departamentos

DEPARTAMENTO DE CIÊNCIAS FARMACÊUTICAS

DEPARTAMENTO DE CLÍNICA E ODONTOLOGIA SOCIAL

DEPARTAMENTO DE EDUCAÇÃO FÍSICA

DEPARTAMENTO DE ENFERMAGEM CLÍNICA

DEPARTAMENTO DE ENFERMAGEM EM SAÚDE COLETIVA

DEPARTAMENTO DE FISILOGIA E PATOLOGIA

DEPARTAMENTO DE FISIOTERAPIA

DEPARTAMENTO DE FONOAUDIOLOGIA

DEPARTAMENTO DE MORFOLOGIA

DEPARTAMENTO DE NUTRIÇÃO

DEPARTAMENTO DE ODONTOLOGIA RESTAURADORA

DEPARTAMENTO DE TERAPIA OCUPACIONAL

4 - Coordenações de graduação

COORDENAÇÃO DE EDUCAÇÃO FÍSICA (BACHARELADO)

COORDENAÇÃO DE BIOMEDICINA

COORDENAÇÃO DE EDUCAÇÃO FÍSICA (LICENCIATURA)

COORDENAÇÃO DE ENFERMAGEM

COORDENAÇÃO DE FARMÁCIA

COORDENAÇÃO DE FISIOTERAPIA

COORDENAÇÃO DE FONOAUDIOLOGIA

COORDENAÇÃO DE NUTRIÇÃO

COORDENAÇÃO DE ODONTOLOGIA

COORDENAÇÃO DE TERAPIA OCUPACIONAL



UNIVERSIDADE FEDERAL DA PARAÍBA
CENTRO DE CIÊNCIAS DA SAÚDE



5 - COREMU

PROGRAMA DE RESIDÊNCIA EM CIRURGIA E TRAUMATOLOGIA BUCOMAXILOFACIAL

PROGRAMA DE RESIDÊNCIA INTEGRADA MULTIPROFISSIONAL EM SAÚDE HOSPITALAR

PROGRAMA DE RESIDÊNCIA MULTIPROFISSIONAL EM SAÚDE MENTAL

6 - Coordenações de Pós-graduação

6.1 *stricto sensu*

PROGRAMA DE PÓS-GRADUAÇÃO EM ODONTOLOGIA

PROGRAMA DE PÓS-GRADUAÇÃO EM PRODUTOS NATURAIS E SINTÉTICOS BIOATIVOS

PROGRAMA ASSOCIADO DE PÓS-GRADUAÇÃO EM FONOAUDIOLOGIA

PROGRAMA DE PÓS-GRADUAÇÃO EM SAÚDE COLETIVA, EM NÍVEL DE MESTRADO ACADÊMICO

PROGRAMA DE PÓS-GRADUAÇÃO EM FISIOTERAPIA

PROGRAMA ASSOCIADO DE PÓS-GRADUAÇÃO EM EDUCAÇÃO FÍSICA

PROGRAMA DE PÓS-GRADUAÇÃO EM ENFERMAGEM

PROGRAMA DE PÓS-GRADUAÇÃO EM CIÊNCIAS DA NUTRIÇÃO

PROGRAMA DE PÓS-GRADUAÇÃO EM DESENVOLVIMENTO E INOVAÇÃO TECNOLÓGICA EM MEDICAMENTOS

PROGRAMA DE PÓS-GRADUAÇÃO EM SAÚDE DA FAMÍLIA

PROGRAMA DE MESTRADO PROFISSIONAL EM GERONTOLOGIA

6.2 *lato sensu*

CURSO DE ESPECIALIZAÇÃO EM CUIDADOS PALIATIVOS

CURSO DE ESPECIALIZAÇÃO EM SAÚDE PÚBLICA

CURSO DE ESPECIALIZAÇÃO EM ENFERMAGEM FORENSE

CURSO DE ESPECIALIZAÇÃO EM MORFOLOGIA

CURSO DE ESPECIALIZAÇÃO EM SAÚDE PÚBLICA ORAL

7 - Núcleos

NÚCLEO DE ESTUDO E PESQUISA HOMEOPÁTICAS E FITOTERÁPICAS (NEPHF)

NÚCLEO DE ESTUDOS E PESQUISA EM SAÚDE, DEFICIÊNCIA FÍSICA E DESENVOLVIMENTO INFANTOJUVENIL (NESDI)

NÚCLEO DE ESTUDOS E PESQUISAS EM BIOÉTICA E CUIDADOS PALIATIVOS (NEPB/CP)

NUCLEO DE ESTUDOS E PESQUISAS INTERDISCIPLINARES EM BIOMATERIAIS (NEPIBIO)

NÚCLEO DE ESTUDOS EM SAÚDE COLETIVA (NESC)

NÚCLEO DE MEDICINA TROPICAL (NUMETROP)

NÚCLEO DE PESQUISA EM CIÊNCIAS DO MOVIMENTO HUMANO (NPCMH)

NÚCLEO INTERDISC. DE ESTUDOS EM SAÚDE E NUTRIÇÃO (NIESN)

NUCLEO UNIVERSITÁRIO DE BEM-ESTAR (NUBE)