

# Integrantes do LABEV



## **Camila Â. J. Domingues (2006 a 2011)**

Trabalho: Interações Ecológicas e Fenologia Reprodutiva de *Maytenus erythroxyla* Reissek (Celastraceae) em Ecossistema de Tabuleiro.

Orientadora: Profa. Zelma Glebya



## **Vanessa Nóbrega (2006 a 2011)**

Trabalho: Dispersão e frutificação em duas espécies de Cactaceae: *Melocactus zehntneri* (BRITTON & ROSE) LUETZELBURG e *Cereus jamacaru* DC.

Orientadora: Profa. Zelma Glebya



## **Sanna Rocha (2006 a 2011)**

Trabalho: Síndromes de Polinização de espécies vegetais na REBIO Guaribas.

Orientadora: Profa. Zelma Glebya



## **Márcia Emanuelle (2006 a 2011)**

Trabalho: Fenologia reprodutiva em uma área de Mata Atlântica paraibana.

Orientadora: Profa. Zelma Glebya



## **Túlio Freitas (2006 a 2011)**

Trabalho: Biologia Floral e Ecologia da Polinização de *Chrysobalanus icaco* L. (Chrysobalanaceae) em uma área de Restinga na Área de Proteção Ambiental (APA) da Barra do Rio Mamanguape, PB, Brasil.

Orientadora: Profa. Evelise Locatelli



## **Fernanda Oliveira (2006 a 2011)**

Trabalho: Estudo Taxonômico da Família Ochnaceae e fenodinâmica de *Ouratea hexasperma* (A. St.- Hil.) Bail na Reserva Biológica Guaribas.

Orientação: Profa. Maria do Céu



## **Beatriz S. Alves Vieira (2007 a 2011)**

Trabalho: Variações Fenológicas das espécies pertencentes à Família Bromeliaceae ocorrentes na Reserva Biológica Guaribas, Paraíba, Brasil.

Orientadora: Profa. Zelma Glebya



## **Gustavo Nobre (2009 a 2011)**

Trabalho: Fenologia de um fragmento de Mata Atlântica paraibana.

Orientadora: Profa. Zelma Glebya



## **Taysla Almeida (2008 a 2012)**

Trabalho: Interações de invertebrados e vertebrados com Bromeliaceae na Área de Proteção na Área de Proteção Ambiental (APA) da Barra do Rio Mamanguape, Paraíba, Brasil.

Orientadora: Profa. Evelise Locatelli



## **Dayse Teixeira (2009 a 2011)**

Trabalho: Tipologia de Frutos e Síndromes de Dispersão em Espécies de Restinga na Área de Proteção Ambiental (APA) da Barra do Rio Mamanguape, Paraíba, Brasil.

Orientadora: Profa. Evelise Locatelli

# Integrantes do LABEV



## **Fernanda Carla (2009 a 2011)**

Trabalho: Recursos florais e Síndromes de Polinização de Espécies de Restinga na Área de Proteção Ambiental (APA) da Barra do Rio Mamanguape, Paraíba, Brasil.

Orientadora: Profa. Evelise Locatelli



## **Monna Ramalho (2009 a 2011)**

Trabalho: Biologia Floral e da Reprodução de *Crescentia cujete* L. (Bignoniaceae) e *Ipomoea alba* L. (Convolvulaceae).

Orientadora: Profa. Evelise Locatelli



## **Iracilda Cinesio (2010 a 2012)**

Trabalho: O estudo da Etnobotânica na Aldeia Jacaré de César, Paraíba Brasil.

Orientadora: Profa. Evelise Locatelli



## **Alex Magno (2010 a 2011)**

Trabalho: Recursos Tróficos de *Apis mellifera* L. (Hymenoptera, Apidae) na comunidade de Piabuçú, Rio Tinto, Paraíba, Brasil.

Orientadora: Profa. Evelise Locatelli



## **Augusto B. de Queiroz (2010 à 2012)**

Trabalho: Caracterização fisionômica-estrutural de um remanescente de vegetação de caatinga na área de proteção ambiental das Onças, São João do Tigre -PB.

Orientadora: Profa. Zelma Glebya



## **Anna Paola Duarte (2012 a 2013)**

Trabalho: Avaliação da distribuição e diversidade de espécies da família Rubiaceae no Brasil - Análise Biogeográfica.

Orientadora: Profa. Zelma Glebya



## **Maria C. V. Vasconcelos (2010 à 2012)**

Trabalho: Recursos naturais utilizados pela população da APA das Onças - PB. 2012.

Orientadora: Profa. Zelma Glebya



## **Silvanio A. da Silva (2012 a 2016)**

Trabalho: Morfoanatomia de duas espécies de macrófitas: *Eichornia crassipes* (Martius) Solms-Laubach e *Thyphaíba dominguensis* (Pers.) no município de Mamanguape, Paraíba-Brasil.

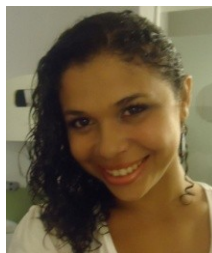
Orientadora: Profa. Evelise Locatelli



## **Eniserlândia Andreino (2012 a 2015)**

Trabalho: Polinização e dispersão de sementes em Solanaceae do Brasil.

Orientadora: Profa. Evelise Locatelli



## **Marilene V. Barbosa (2012 a 2015)**

Trabalho: Biologia Floral, ecologia da Polinização e eficiência na produção de sementes de *Vigna unguiculata* (L.) Walp. 2015.

Orientadora: Profa. Evelise Locatelli

# Integrantes do LABEV



## **Vangéssika de Lima (2012 a 2014)**

Trabalho: Morfologia floral e floração de quatro espécies de Rubiaceae na Reserva Biológica Guaribas, Paraíba.

Orientadora: Profa. Zelma Glebya



## **Karla Nogueira (2012 a 2015)**

Trabalho: Guilda de beija-flores em fragmentos de Mata Atlântica no município de Rio Tinto, Paraíba, Brasil.

Orientadora: Profa. Evelise Locatelli



## **Letícia Oliveira de Sousa (2014 a 2018)**

Trabalho: Estudo taxonômico de espécies da família Fabaceae ocorrentes em restinga na área de Proteção Ambiental (APA) da Barra do Rio Mamanguape, Paraíba, Brasil.

Orientadora: Profa. Evelise Locatelli



## **Tamires Carneiro Lima (2015 a 2017)**

Trabalho: Um estudo de avaliação sobre a efetividade no reflorestamento realizado na Usina Monte Alegre-Mamanguape Paraíba – Brasil.

Orientadora: Profa. Evelise Locatelli



## **Thais R. S. Souza (2015 a 2017)**

Trabalho: Estudo Taxonômico e Anatômico de espécies de Malpighiaceae e Passifloraceae ocorrentes em Restinga na Área de Proteção Ambiental (APA) da Barra do Rio Mamanguape, Paraíba, Brasil.

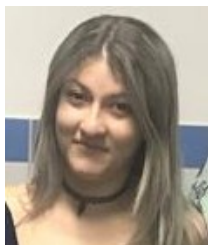
Orientadora: Profa. Evelise Locatelli



## **Rubenilza S. Silva (2016 a 2019)**

Trabalho: Anatomia foliar de duas espécies simpátricas de Rubiaceae: *Guetarda platypoda* D. C. e *Tocoyena formosa* (Cham. & Schltld.) K. Schum em uma área de restinga na APA do Rio Mamanguape, Paraíba-Brasil.

Orientadora: Profa. Evelise Locatelli



## **Letícia K. F. Andrade (2013 a 2016)**

Trabalho: Fenologia reprodutiva da família Rubiaceae em Mata Atlântica Paraibana.

Orientadora: Profa. Zelma Glebya  
Mestrado



## **Edito Romão S. Neto (2013 a 2016)**

Trabalho: Existe um padrão na distribuição das síndromes de polinização da Paraíba?

Orientadora: Profa. Zelma Glebya



## **Laís Soares C. Alves (2015 a 2018)**

Trabalho: Síndromes de dispersão ocorrentes em um fragmento de mata atlântica, João Pessoa -PB

Orientadora: Profa. Zelma Glebya



## **Héllen T. S. Carvalho (2016 a 2019)**

Trabalho: Levantamento das espécies vegetais da Praia de Intermares, Cabedelo, Paraíba, Brasil.

Orientadora: Profa. Evelise Locatelli



# Integrantes do LABEV



## **Ilton Nunes S Neto (2016 a 2018)**

Trabalho: Distribuição espacial e temporal das síndromes de dispersão em inselbergue na Caatinga paraibana.

Orientadora: Profa. Zelma Glebya  
Mestrado



## **Fabrício Ferreira Jerônimo (2016 a 2018)**

Trabalho: Análise e distribuição espacial da arborização urbana de Rio Tinto-PB.

Orientadora: Tec. Sofia Erika M. Gomes



## **Josefa R. Carneiro (2016 a 2018)**

Trabalho: Biologia reprodutiva de *Pogonophora schomburkiana* Miers ex Benth (Peraceae) na Mata Atlântica, Paraíba. 2018.

Orientadora: Profa. Zelma Glebya



## **Rejane do N. Alves (2016 a 2018)**

Trabalho: Levantamento da família Malpigiaceae incorporada nas coleções dos principais herbários do Nordeste.

Orientadora: Profa. Evelise Locatelli



## **Maria Alinny C. da Silva (2016 a 2020)**

Trabalho: Levantamento Florístico de Espécies Psicófilas em áreas verdes de João Pessoa, Paraíba

Orientadora: Profa. Zelma Glebya



## **Fernanda T. Silva (2018 a 2021)**

Trabalho: Fenologia Reprodutiva de *Ouratea hexasperma* (A.St.-Hil.) Baill e *Sauvagesia sprengelii* A.St.-Hil em um fragmento da Mata Atlântica Paraíba

Orientadora: Profa. Zelma Glebya



## **Thayana E. Maroja (2016 a 2020)**

Trabalho: Síndromes de Polinização e dispersão de espécies herbáceas em áreas verdes urbanas de João Pessoa-Pb.

Orientadora: Profa. Zelma Glebya



## **Emanuel V. de Oliveira (2019 a 2021)**

Trabalho: Biologia floral e ecologia da polinização e dispersão da espécie *Cochlospermum regium* (Mart. Ex Schrank) Pilger (Bixaceae) em uma área de fragmento de Mata Atlântica, Mamanguape, Paraíba, Brasil.

Orientadora: Profa. Evelise Locatelli