



UNIVERSIDADE FEDERAL DA PARAÍBA
CENTRO DE CIÊNCIAS DA SAÚDE
PROGRAMA DE MESTRADO PROFISSIONAL EM
GERONTOLOGIA



PRODUTO TECNOLÓGICO – INFOGRÁFICO ANIMADO

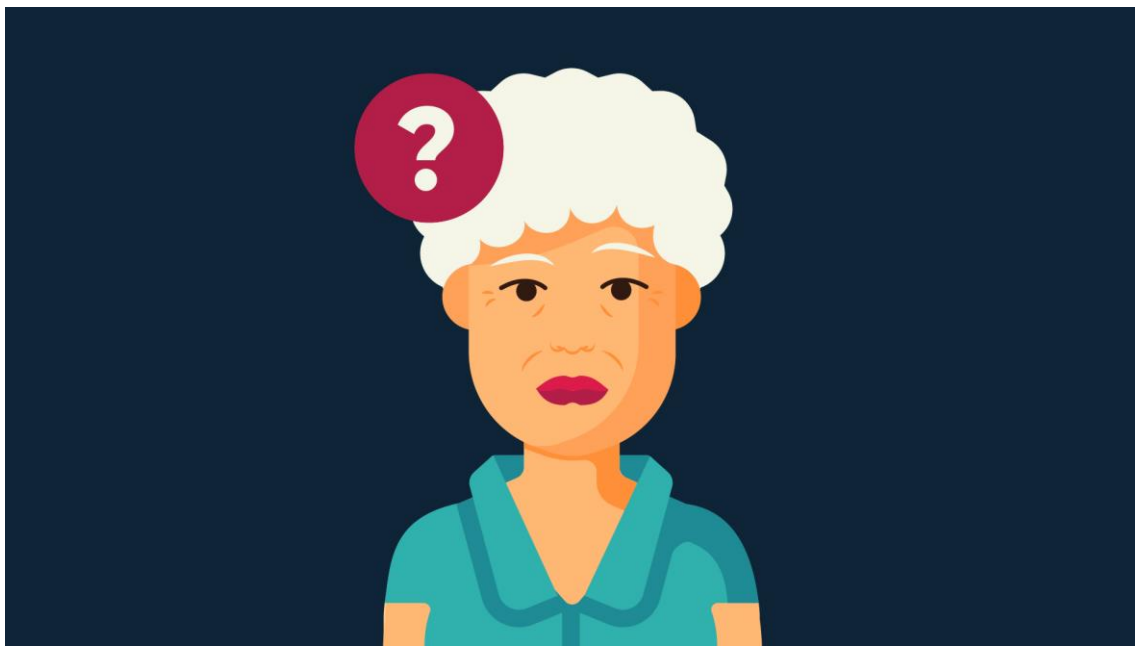
PREVENÇÃO DE CÂNCER BUCAL PARA IDOSOS

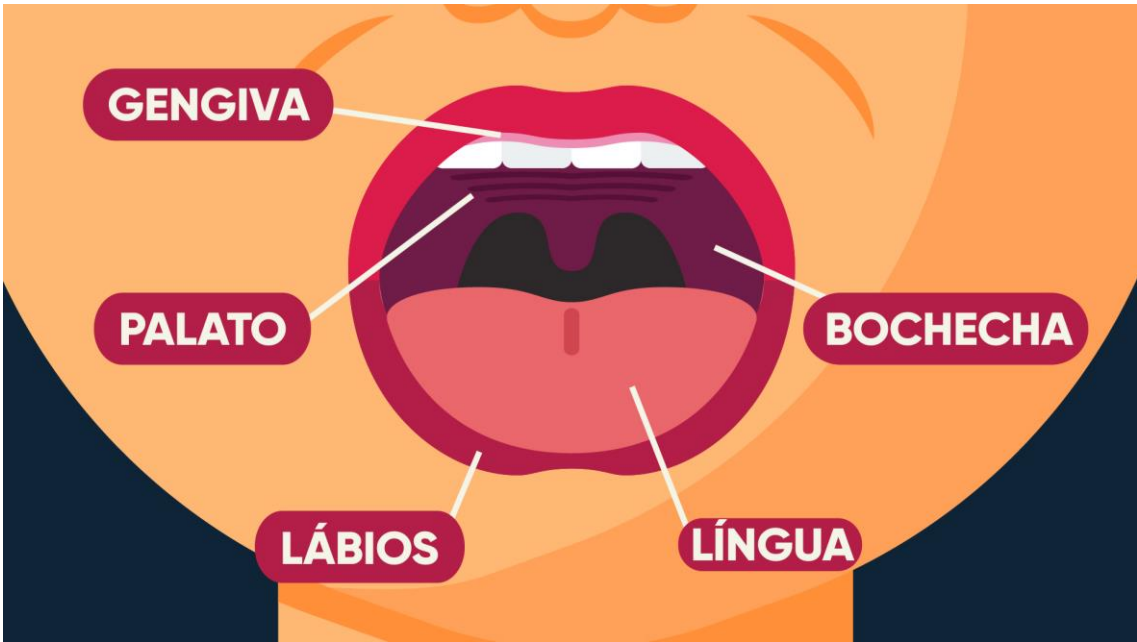
<https://youtu.be/BL4ZDY99-jU>

Orientadora: Carmem Silvia Laureano Dalle Piagge

Discente: Andrea Márcia da Cunha Lima

PREVENÇÃO DE CÂNCER BUCAL PARA IDOSOS







HOMENS

5° tipo mais comum

11,2 mil
novos casos

70%
dos casos

(INCA/2018)

MULHERES

11° tipo mais comum

3,5 mil
novos casos

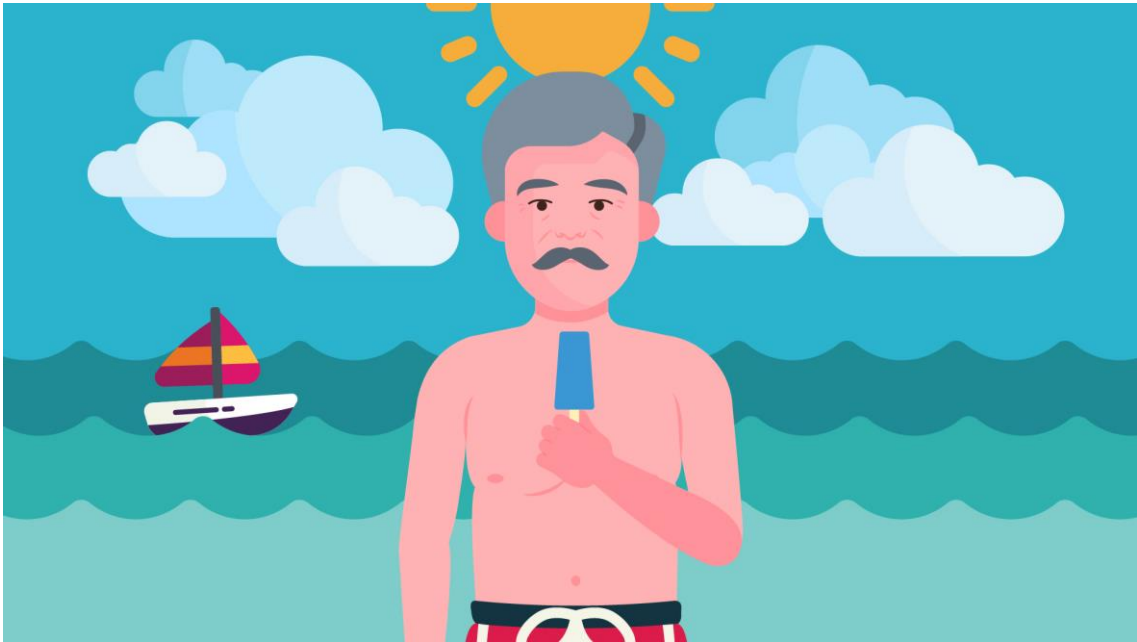
30%
dos casos

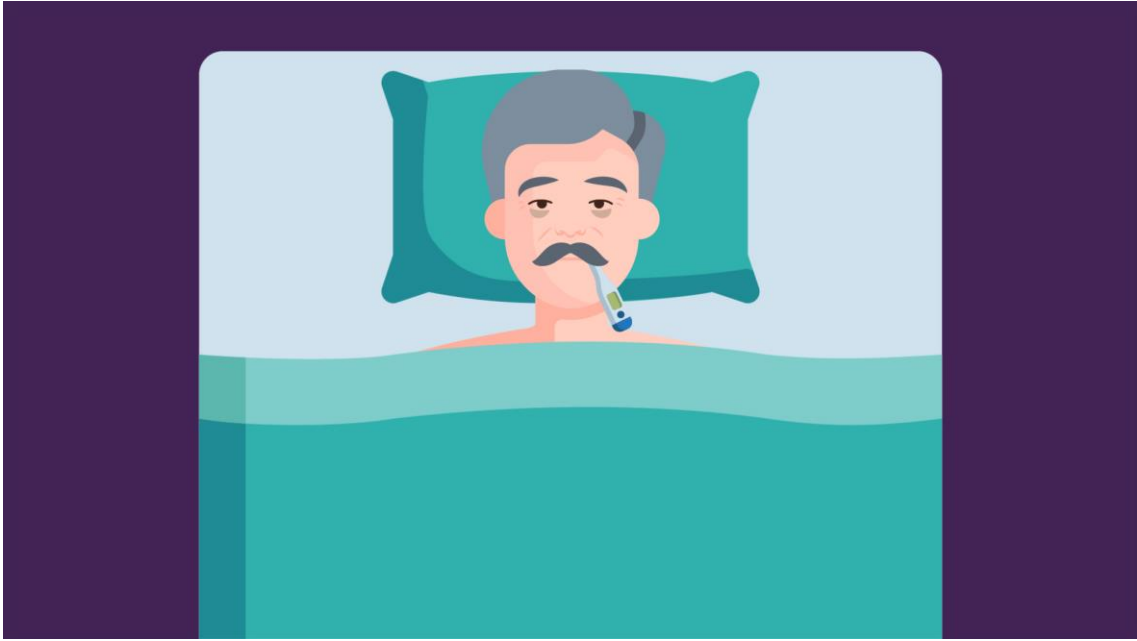
(INCA/2018)

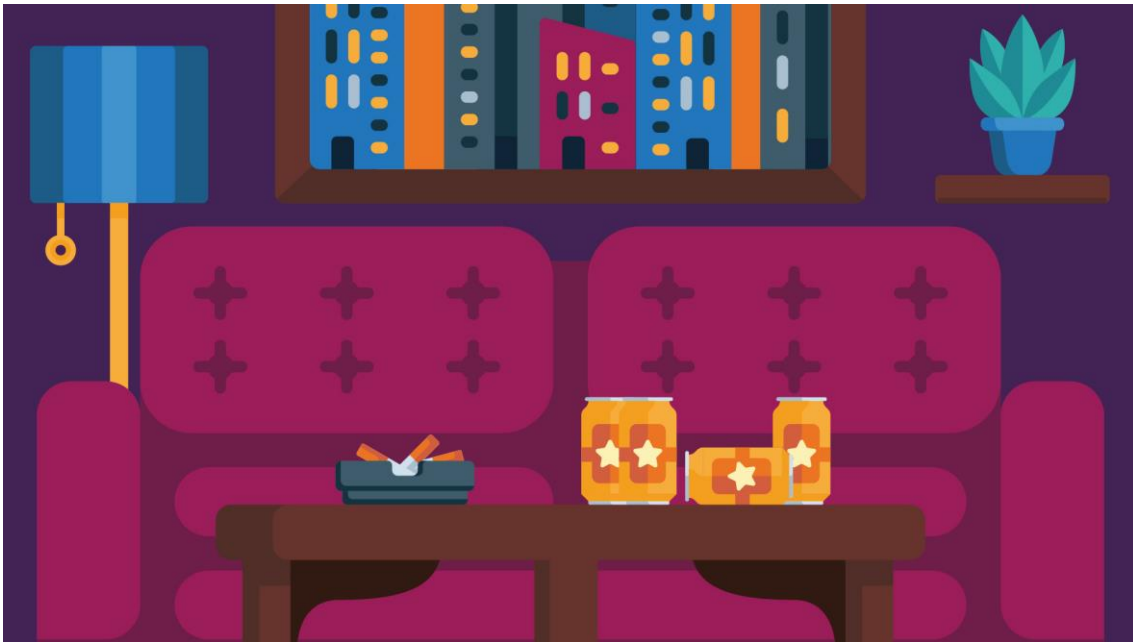


FATORES DE RISCO

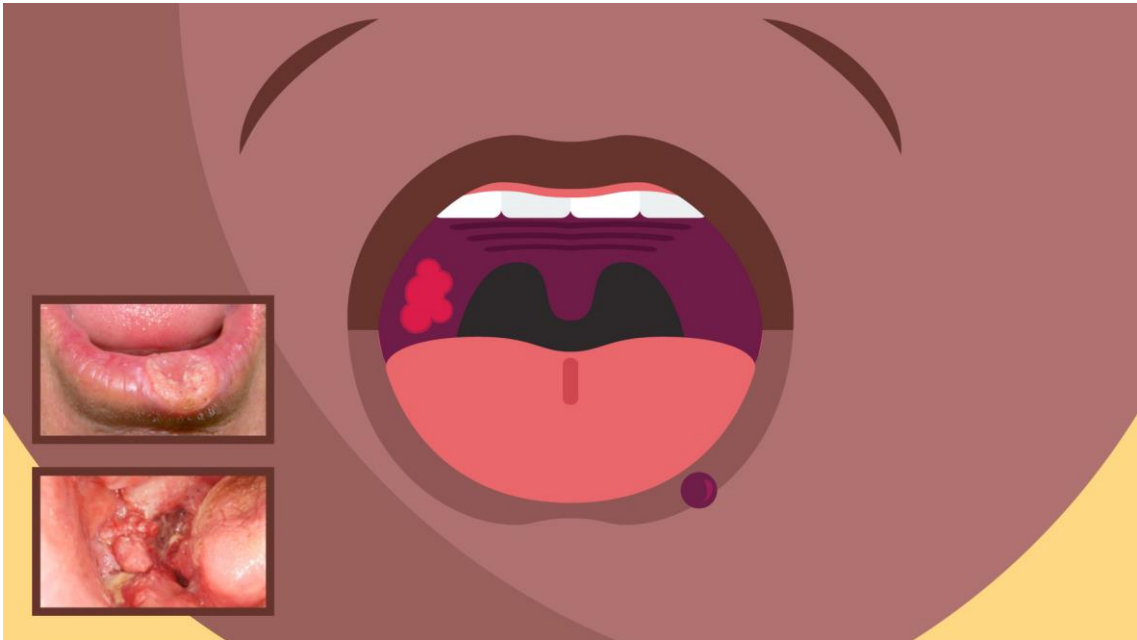




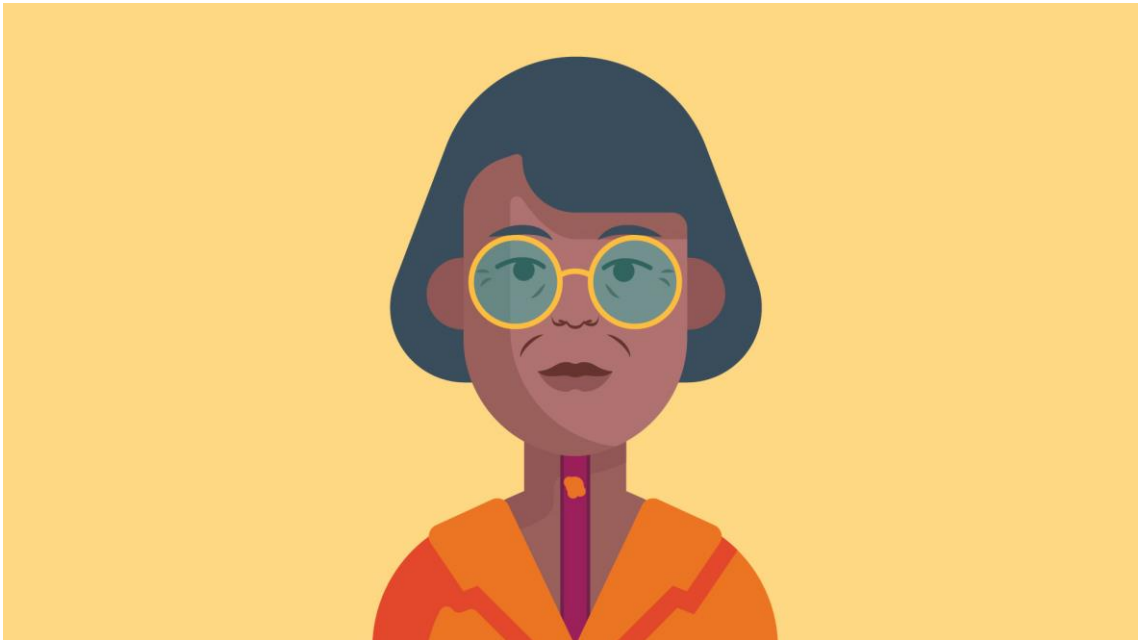


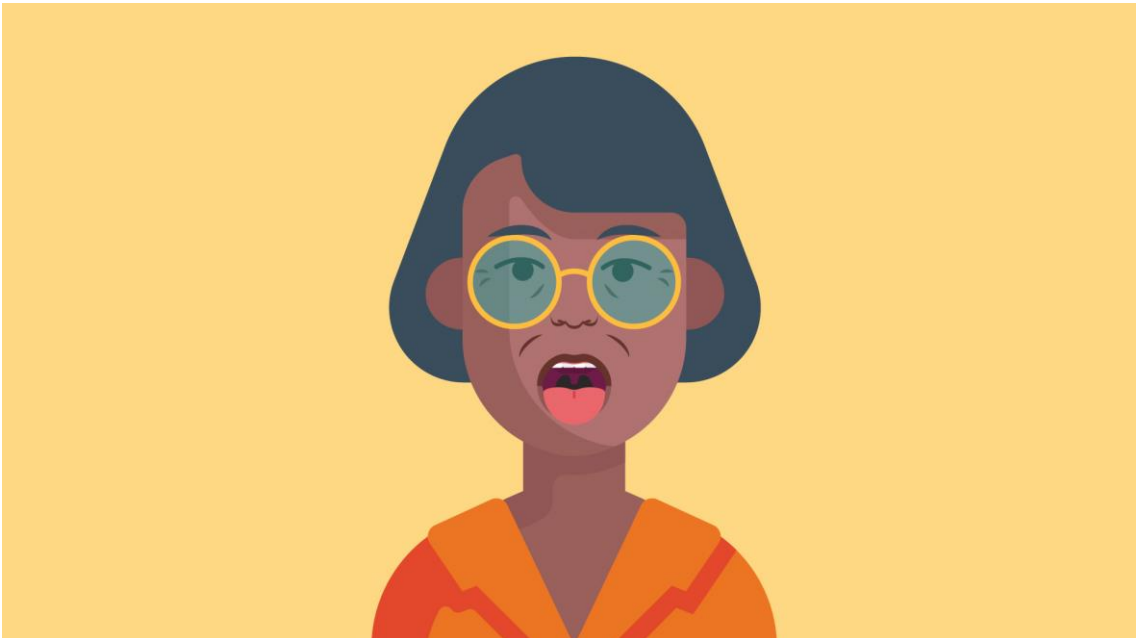


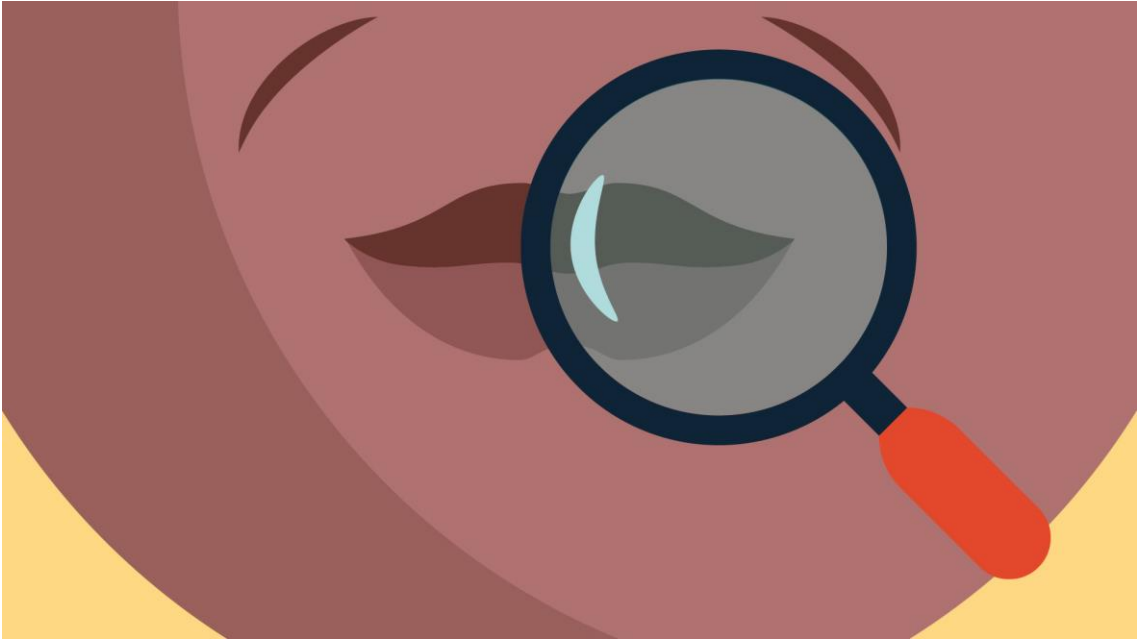
SINAIS E SINTOMAS











AUTOEXAME





1

Observe a parte de fora dos lábios



2

Observe e palpe os lábios



3

Observe a parte de dentro das bochechas



4

Observe o céu da boca até a garganta

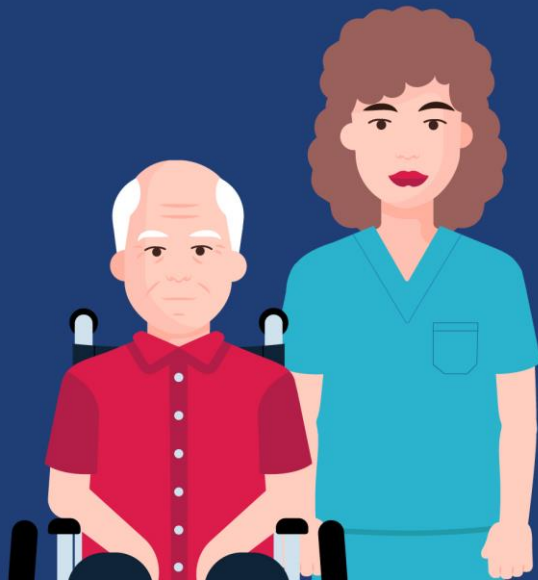


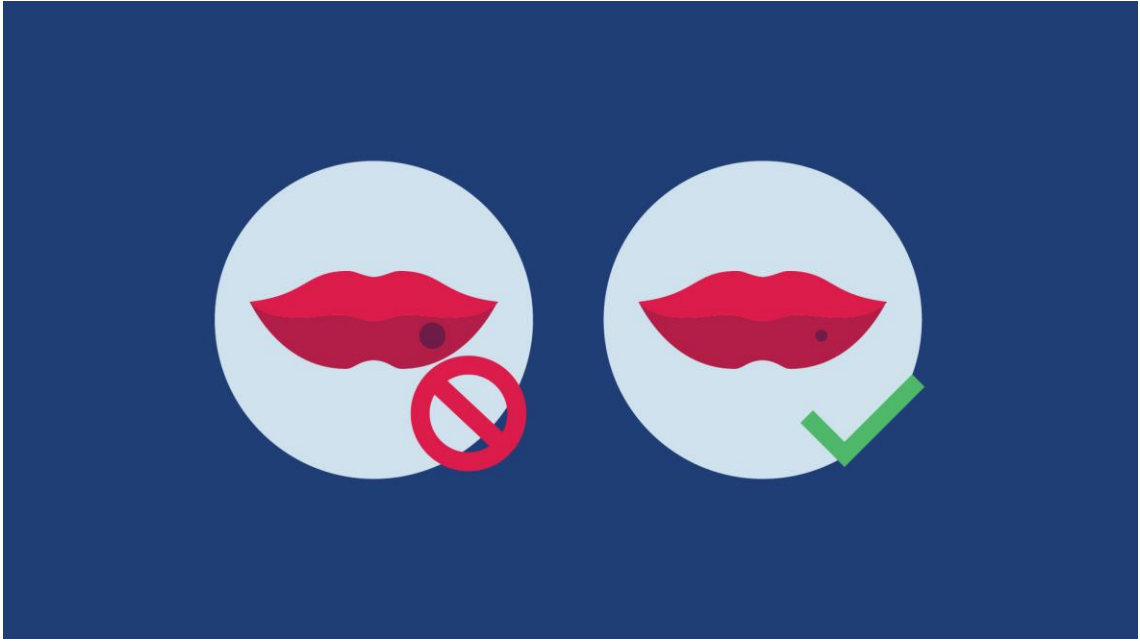
5

Palpe a língua em todas as regiões



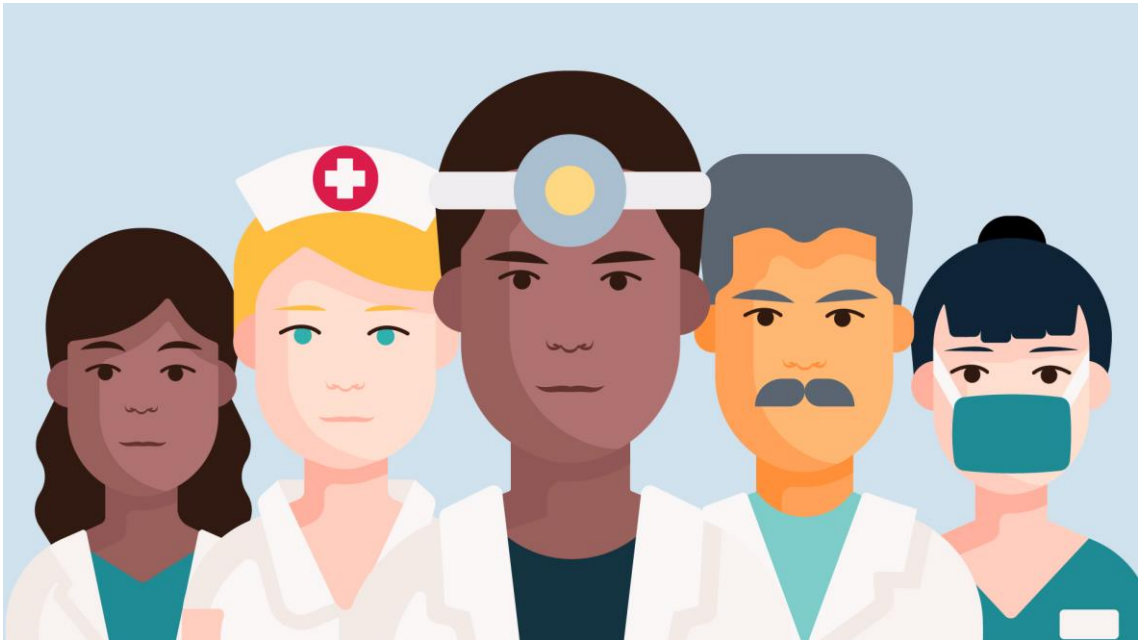
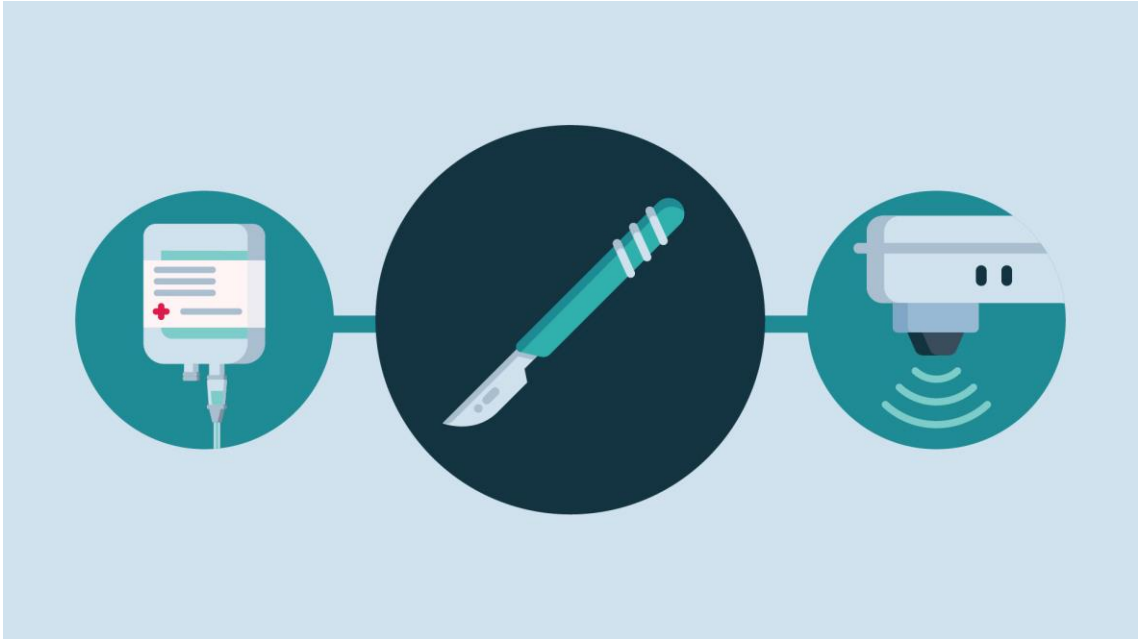
+15 DIAS





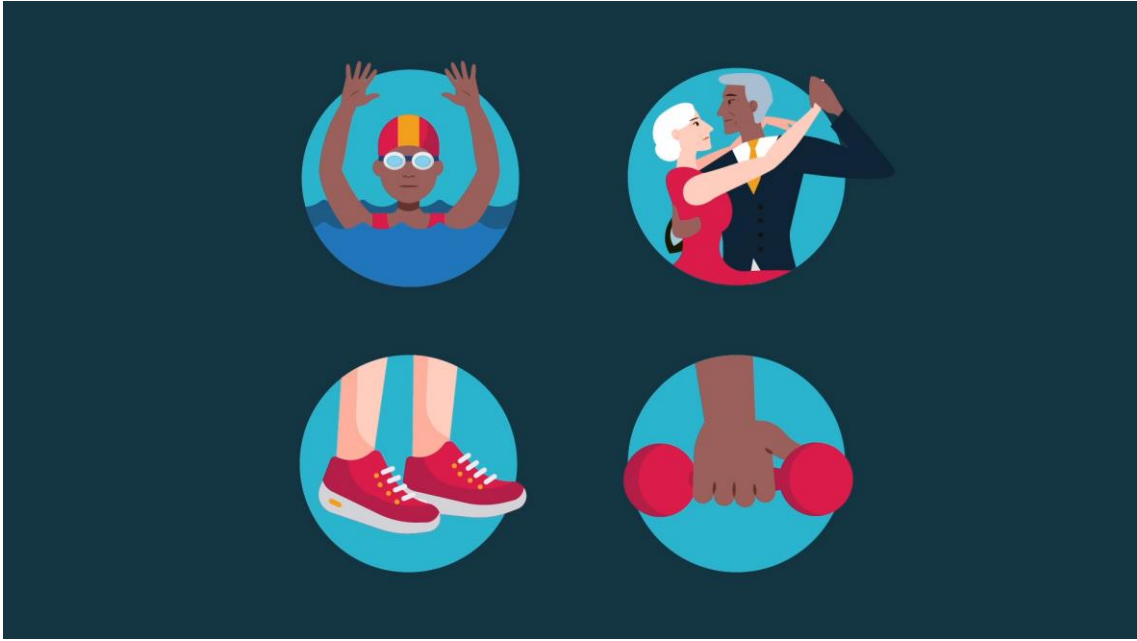
DIAGNÓSTICO E TRATAMENTO

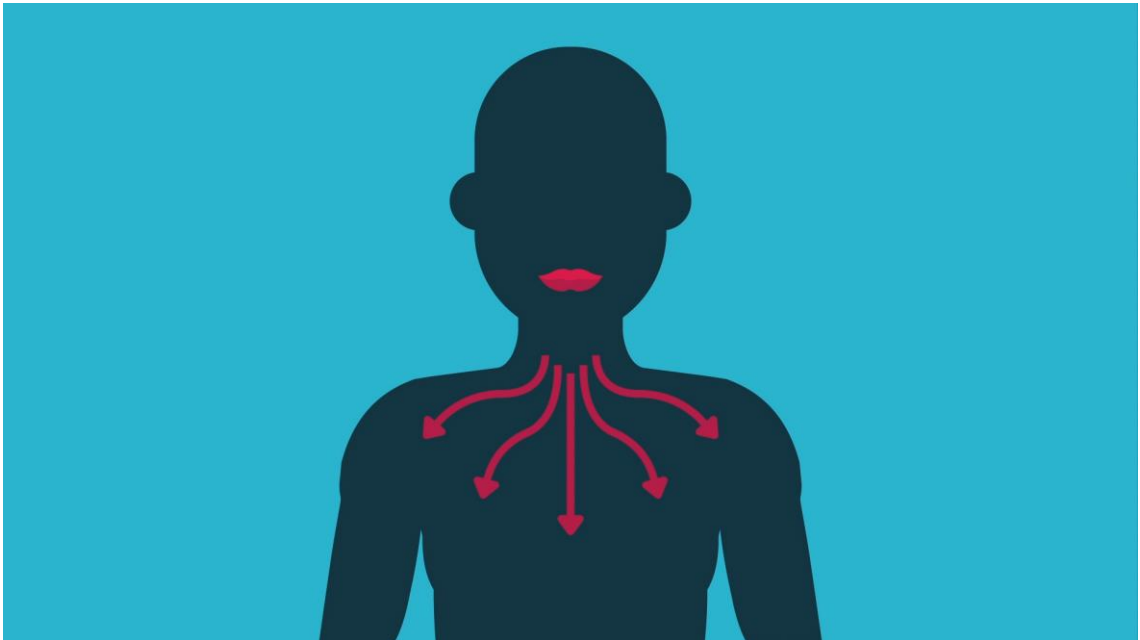
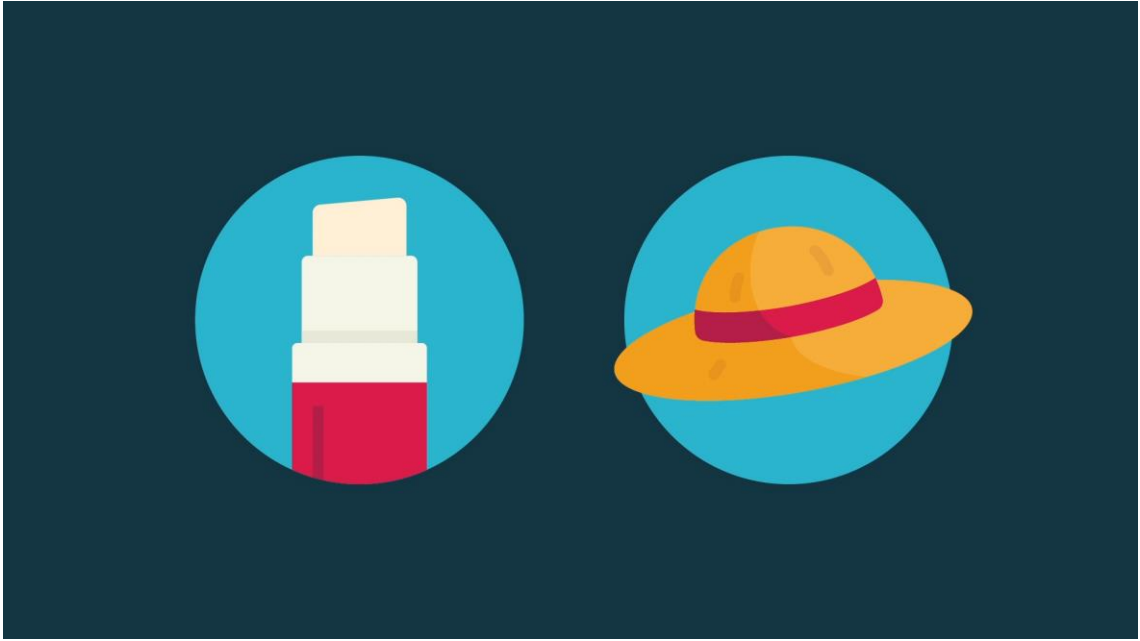


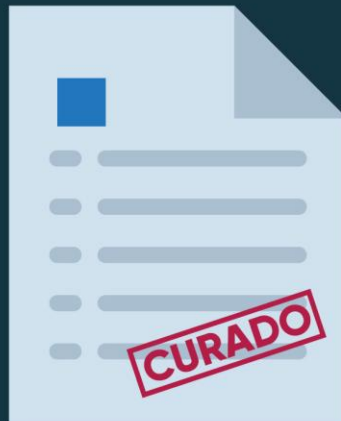


PREVENÇÃO









**INFOGRÁFICO EDUCATIVO REFERENTE AO PRODUTO FINAL
DO Mestrado Profissional em Gerontologia da
UNIVERSIDADE FEDERAL DA PARAÍBA**

AUTORAS:

Andrea Márcia da Cunha Lima
Carmem Sílvia Laureano Dalle Piagge

ANIMAÇÃO, ILUSTRAÇÃO E ÁUDIO:

Marcus Matheus

LOCUÇÃO:

Bia Farias

Bia Farias

FOTOGRAFIA:

Ramon Figueirêdo

REFERÊNCIAS BIBLIOGRÁFICAS:

BERGSHOEFF, V. E. et al. Chromosome instability predicts progression of premalignant lesions of the larynx. **Pathology**, v. 46, n. 3, p. 216–224, abr. 2014.

BRASIL. Ministério da Saúde. Instituto Nacional de Câncer. **Câncer de boca**. Rio de Janeiro: Inca: 2015.

DA SILVA, C. H. F. et al. Conhecimento de usuários da Estratégia Saúde da Família sobre o câncer de boca. **Arquivos em Odontologia**, v. 54, 2018.

INCA - Instituto Nacional do Câncer. **Tipos de Câncer**.

Disponível em:

<https://www.inca.gov.br/tipos-de-cancer/cancer-de-boca>.

Acesso em : 14 out 2020

SOARES, A. C. R.; PEREIRA, C. M. Associação do HV e o Câncer Bucal. **Revista Ciências e Odontologia**, v. 2, n. 2, p. 22-27, 2018.

TORRES, S.V.S.; SBEGUE, A.; COSTA, S.C.B. A importância do diagnóstico precoce de câncer bucal em idosos. **Rev Soc Bras Clin Med**, Campinas, v. 14, n. 1, p. 57-62, jan-mar 2016.

WARNAKULASURIYA, S. et al. LDV Lifelong Learning Programme: an appraisal of oral cancer and pre-cancer screening programmes in Europe: a systematic review. **J. oral pathol. med.**, Copenhagen, v. 44, n. 8, p. 559–570, Sept. 2015.

WARNAKULASURIYA, S. et al. LDV Lifelong Learning Programme: an appraisal of oral cancer and pre-cancer screening programmes in Europe: a systematic review. **J. oral pathol. med.**, Copenhagen, v. 44, n. 8, p. 559-570, Sept. 2015.

