



Angico

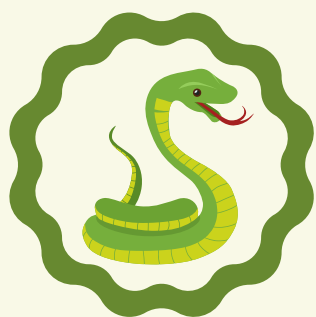
Anadenanthera colubrina (Vell.) Brenan

Família: Fabaceae

Anadenanthera colubrina (Vell.) Brenan é uma espécie vegetal conhecida popularmente como angico, angico-branco, cambuí-angico, goma-de-angico e angico-de-casca. Essa espécie vegetal possui como sinônimas *Acacia cebil* Griseb., *Acacia colubrina* Mart., *Anadenanthera colubrina* var. *cebil* (Griseb.) Reis., *Mimosa colubrina* Vell. e *Piptadenia colubrina* (Vell.) Benth., sendo utilizada na medicina tradicional devido às suas propriedades anti-inflamatórias, adstringente, cicatrizante e antifúngicas.

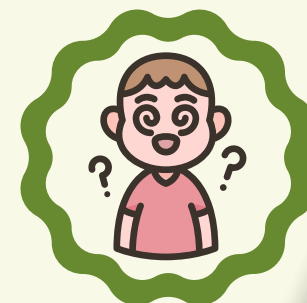


O **angico** é uma espécie nativa da flora brasileira, com ocorrência registrada desde o Nordeste até o Sul, apresentando domínio fitogeográfico na Caatinga, Cerrado e Mata Atlântica. Essa espécie também é de ocorrência natural de outros países, sendo encontrada no Norte e Nordeste da Argentina, Sul da Bolívia e Leste do Paraguai. Essa espécie vegetal é amplamente distribuída em florestas tropicais sazonalmente secas e sua propagação se dá por meio das sementes.



O termo “**Anadenanthera**” deriva do grego e significa antera (estrutura floral onde é produzido o pólen) sem glândula, enquanto “**colubrina**” provém do latim “**colubra**”, fazendo referência ao animal cobra.

O pó feito das **sementes** de angico era utilizado pelos indígenas Come-chingones de Córdoba na Argentina, como alucinógeno.



A **madeira** da *A. colubrina* é amplamente empregada na produção de lenha, carvão, tabuado, tacos, ripas, construção civil e naval. Além disso, sua casca é muito rica em taninos, sendo muito utilizada na indústria de curtumes.

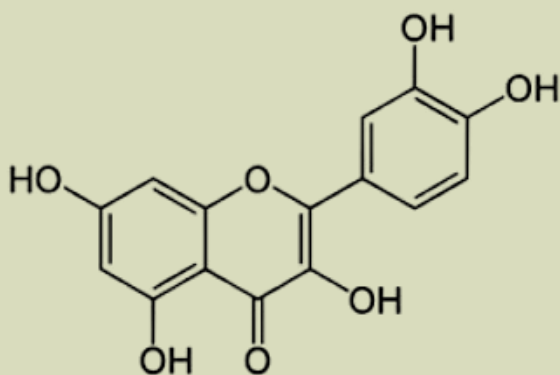


O **angico** é amplamente utilizado devido às suas propriedades **anti-inflamatórias**, **adstringente**, **cicatrizante** e **antifúngicas**. Esta espécie vegetal também possui propriedades expectorantes, sendo utilizada para tosse, bronquite e coqueluche. Ademais, a *Anadenanthera colubrina* (Vell.) Brenan também possui propriedades depurativas e hemostáticas, podendo ser utilizada ainda no tratamento da leucorreia e da gonorreia.

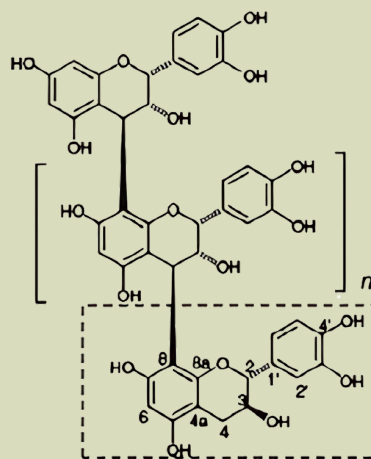


Flavonoides e taninos condensados

Quercetina



Proantocianidina



Características Botânicas

Anadenanthera colubrina (Vell.) Brenan se assemelha a outras espécies vegetais do mesmo gênero, dentre as quais se destaca a *Anadenanthera peregrina* (L.) Speg.



Anadenanthera colubrina (Vell.) Brenan é uma árvore que possui uma copa (parte aérea) aberta e irregular, e pode atingir entre 5 a 15 metros de altura. Seu tronco é quase cilíndrico, revestido por uma casca rugosa e provida de espinhos esparsos (espalhados). Suas folhas são compostas, bipinadas (subdivididas em folíolos dispostos em dois níveis) e possuem de 0,4 a 0,6 centímetros de comprimento. Suas flores são esbranquiçadas, dispostas em inflorescências paniculadas (arranjo ramificado de flores) e com espigas globosas (forma arredondada e compacta). Seus frutos se caracterizam por serem folículos achatados e uniloculares, contendo de 5 a 15 sementes, apresentam coloração marrom-escuro quando maduros, e possuem entre 17 e 21 centímetros de comprimento.

Como o angico pode ser utilizado?

Na forma de **chá medicinal**, obtido a partir das **cascas do caule**, preparado por meio do método de **decocção** ou na forma de **xarope**.



Além disso, pode ser encontrado na forma de **goma-de-mascar**, obtida a partir do exsudato gomoso das **cascas** do angico





Alertas e interações

- Os frutos do angico são considerados **tóxicos**.
- Estudos realizados com a *Anadenanthera colubrina* (Vell.) Brenan demonstraram atividades **alucinógenas** e **hipnóticas**.
- A *A. colubrina* pode **potencializar a ação de antibióticos**, a exemplo da neomicina e amicacina contra *Staphylococcus aureus*.

No Brasil, não há registro de medicamentos fitoterápicos ou produtos tradicionais fitoterápicos à base dessa espécie vegetal autorizados pela Agência Nacional de Vigilância Sanitária (ANVISA).



Gostou de conhecer mais sobre o
ANGICO?

Curte, comenta e compartilha!



@petfarmaciaufpb