

Batata-de-purga

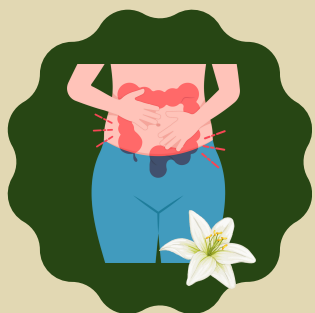
Operculina macrocarpa (L.) Urb.

Família: Convolvulaceae

Operculina macrocarpa (L.) Urb., popularmente conhecida como batata-de-purga e jalapa-do-brasil, é uma espécie pertencente à família Convolvulaceae, que apresenta como sinonímia *Convolvulus macrocarpus* L., *Operculina tupethum* (L.) A. Silva Manso e *Ipomoea operculata* (Gomes) Mart.. Essa espécie é utilizada na medicina popular devido às suas propriedades laxativa, purgativa e depurativa.



É uma espécie não endêmica do Brasil, distribuída em quase todo o país, especialmente no Nordeste, com exceção da região Sul. Ocorre no bioma amazônico, na caatinga, no cerrado, e na Mata Atlântica.



O nome popular “**batata-de-purga**”, foi atribuído à *Operculina macrocarpa* (L.) Urb. devido às propriedades purgativas comuns entre as plantas do gênero *Operculina*.

A batata-de-purga é utilizada como **planta ornamental**, em razão de seus **frutos maduros** parecerem **flores secas**.



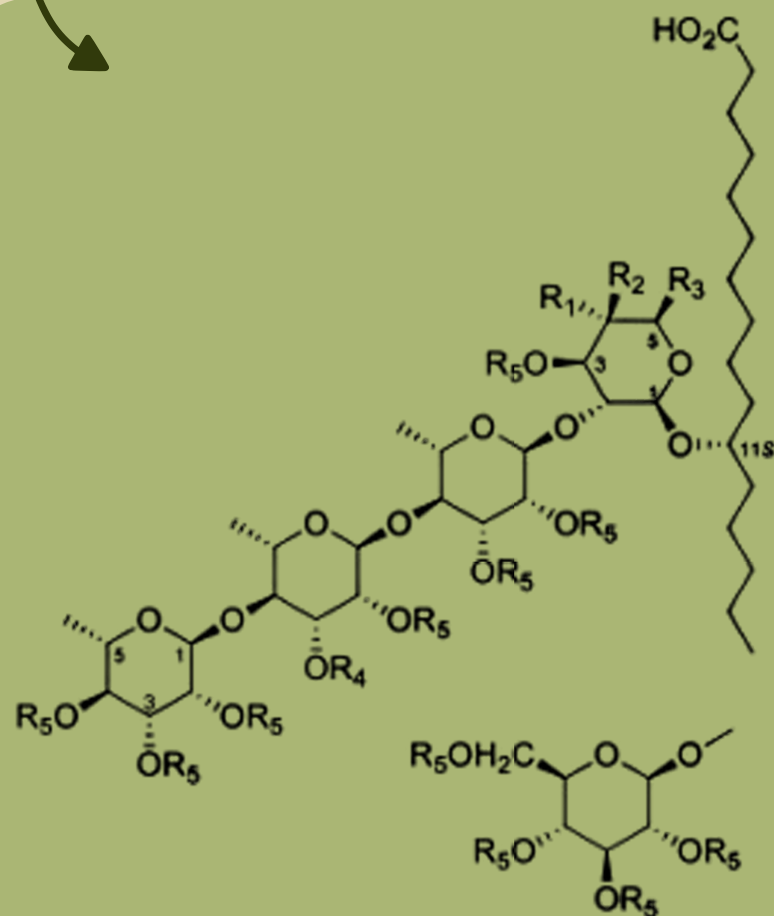
A batata-de-purga é utilizada na preparação de doces que se assemelham ao tradicional **doce de batata**.



A batata-de-purga é utilizada tradicionalmente devido às suas propriedades **laxativa**, **purgativa** (em grandes doses provoca contrações intestinais intensas) e **depurativa** (limpa o sangue). Além disso, é empregada popularmente no tratamento de asma, sequelas decorrentes de acidente vascular cerebral, parasitoses causadas por helmintos, úlceras e leucorreia.



Ácidos operculínicos



Características Botânicas

A *Operculina macrocarpa* (L.) Urb. (Batata-de-purga) assemelha-se a outras espécies vegetais do mesmo gênero, dentre as quais se destaca a *Operculina alata* (Ham.) Urb.



Operculina macrocarpa (L.) Urb. é uma trepadeira bienal (completa o ciclo biológico em 2 anos), que possui raízes grandes, tuberosas (subterrânea espessa), amiláceas (armazena amido) e lactescentes (secreta substância leitosa). Seu caule possui ramos glabros (sem pelos), lisos e alados (expansão em forma de asa). Suas folhas são pseudocompostas, formadas por folíolos glabros de formato elíptico/lanceolado (em forma de lança), com margem lisa e ápice acuminado (agudo e comprido), apresentando nervuras peninérveas (nervuras que se ramificam de uma nervura principal) e digitadas. Suas flores são brancas, dispostas em pedúnculos alados, e seus frutos são deiscentes (se abrem naturalmente). Suas sementes são grandes, pretas, duras e aveludadas.

Como a batata-de-purga pode ser utilizada?

Na forma de **bebida** (obtida da maceração das raízes raladas em água), **fécula** ou **goma** (pó acinzentado obtido das raízes com parte da resina), **pílulas** produzidas a partir da resina, e **doces** preparados das raízes da batata-de-purga.





Alertas e contraindicações

- A *Operculina macrocarpa* (L.) Urb. é contraindicada para gestantes, lactantes e indivíduos com problemas gastrointestinais, sendo também contraindicada para uso prolongado.
- Doses elevadas da *Operculina macrocarpa* (L.) Urb. podem causar intoxicações graves, resultando em diarreia, desidratação, cólicas, irritação do intestino grosso, vômitos, dores e perda de sangue pelas fezes.
- Não foi encontrado na literatura interações com medicamentos, alimentos ou outras plantas medicinais.
- No Brasil, não há registro de medicamentos fitoterápicos ou produtos tradicionais fitoterápicos à base dessa espécie vegetal autorizadas pela Agência Nacional de Vigilância Sanitária (ANVISA).



Gostou de conhecer mais sobre a
BATATA-DE-PURGA?

Curte, comenta e compartilha!



@petfarmaciaufpb