

Saião

Kalanchoe crenata (Andrews) Haw.

Família: Crassulaceae

Kalanchoe crenata (Andrews) Haw. é conhecida popularmente como saião, folha-da-fortuna, coirama, courama-branca e orelha-de-monge. Essa espécie vegetal possui como sinonímia *Kalanchoe brasiliensis* Cambess., *Kalanchoe hirta* Harv. e *Vereia crenata* Andrews, sendo utilizada na medicina popular devido às inúmeras atividades farmacológicas, em especial, a imunomoduladora e antimicrobiana.



É uma espécie vegetal nativa da África e naturalizada no Brasil, sendo distribuída em áreas tropicais e sobretudo em regiões litorâneas. Pode ser encontrada em diversos estados do Brasil, em especial em regiões de Mata Atlântica e na Amazônia. Apresenta fácil propagação, por meio de suas folhas, adaptando-se a qualquer tipo de solo.



Na África Oriental, as folhas da *K. crenata* são levemente aquecidas em fogo e aplicadas por fricção sobre a pele para **rigidez articular** e **reumatismo**.

O saião tem como um dos nomes populares “folha-da-fortuna”, fazendo referência à sensação de **abundância** e **prosperidade**.



O saião é considerado uma **Planta Alimentícia Não Convencional (PANC)**, sendo também comumente empregado como **planta ornamental**.

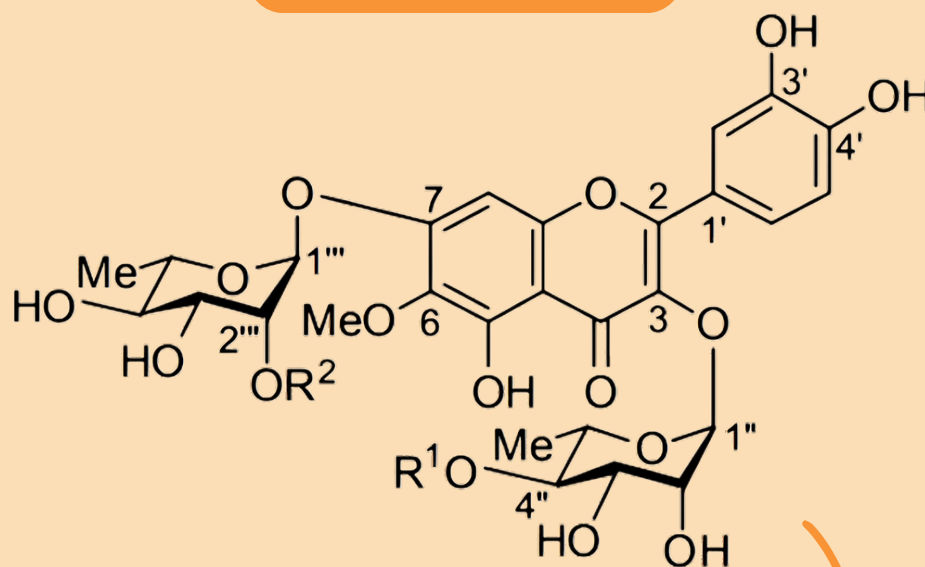


O saião é utilizado principalmente pelas suas atividades **imunomoduladora** e **antimicrobiana**. Essa espécie medicinal também apresenta efeito tocolítico (relaxante do miométrio) e propriedades anti-inflamatória e antiparasitária, podendo ser empregada no combate à leishmaniose cutânea (provocada pela *Leishmania amazonenses*).

Além disso, pode ser utilizada como cicatrizante, anticonvulsivante, hepatoprotetora, antiedematogênica emoliente, espasmolítica, antinociceptiva e antitussígena.



Flavonoides



Kalambrosídeo A, B, C



Características Botânicas

Kalanchoe crenata (Andrews) Haw. (Saião) se assemelha a outras espécies vegetais do mesmo gênero, dentre as quais se destaca a *Kalanchoe pinnata* (Lam.) Pers.



Kalanchoe crenata (Andrews) Haw. é uma planta perene que pode atingir 0,4-1,5 metros de altura. Seu caule apresenta fístulas (estrutura que conecta os órgãos da planta), sendo glabro (desprovido de pelos) na parte inferior. Suas folhas são opostas, suculentas, curto-pecioladas, com formato oval-lanceoladas (estreita e afilada em direção à ponta), côncavas, ligeiramente nervadas, com extremidades de aspecto crenado-dentadas (margem com cortes finos e pontudos) e medindo até 10 centímetros de comprimento. Suas flores são pequenas, de coloração amarelo-alaranjada, abundantes e dispostas em cimeiras paniculadas (organizadas em grupo no topo do caule). Apresenta um fruto aquênio (seco) de 6 centímetros, com sementes oblongas e castanhas.

Como o saião pode ser utilizado?

Na forma de **chá medicinal**, **suco**, **extrato**, **sumo**.



O chá pode ser obtido pelo método de **infusão**, a partir das suas folhas, sendo utilizado tanto para o uso interno quanto externo.





Alertas e contraindicações

As espécies de *Kalanchoe* devem ser utilizadas com cautela, uma vez que possuem **bufadionolídeos**, substâncias pertencentes a classe dos esteroides, que podem causar efeitos colaterais ao sistema nervoso central e ao sistema cardiovascular.

O uso contínuo da *Kalanchoe crenata* (Andrews) Haw. é contraindicado pois pode causar hipotireoidismo.

Não foi encontrado na literatura interações com medicamentos, alimentos ou outras plantas medicinais.

No Brasil, não há registro de medicamentos fitoterápicos ou produtos tradicionais fitoterápicos à base dessa planta autorizadas pela ANVISA.

Gostou de conhecer mais sobre o
SAIÃO?

Curte, comenta e compartilha!



@petfarmaciaufpb

